



## CLIMAPESCA

Nota Informativa Año 2 N° 15  
27/04/2015

### I. CONSUMO

#### MEXICO<sup>1</sup>

#### **Creció el consumo per cápita de pescado de producción nacional.**

El comisionado Nacional de Acuicultura y Pesca, Mario Aguilar Sanchez, informó que "el consumo anual per cápita de pescado y mariscos de producción nacional aumento en 500 gramos durante 2013 y se prevé que cuando se cierren las cifras oficiales de 2014, se habrá registrado un aumento similar. El anuncio lo hizo en marco de la 3ª reunión ordinaria 2015 del Consejo Mexicano para el Desarrollo Rural Sustentable. El jerarca adjudicó parte del aumento del consumo a las campañas de promoción, que permitieron que los productos en el país "recuperaran espacio en el paladar de los mexicanos, por lo que estamos mejorando el consumo per cápita año, que actualmente es de 9,4 kilogramos". Aguilar Sánchez agregó que las acciones "buscan además fortalecer el desarrollo del sector y contribuir a mejorar la calidad alimenticia de la población en un marco en el que se resaltan los valores nutricionales, la frescura de los productos y, particularmente, los beneficios que brindan a la nutrición y salud". Además, el comisionado remarcó que la promoción de productos del mar se dirige principalmente a las familias para incidir en sus decisiones de compra, a los menores de edad y a los deportistas, esta estrategia "ha permitido responder a paradigmas y mitos que afectan el consumo, como el suponer que todos los pescados y mariscos son productos caros, que se trata de alimentos difíciles de cocinar y que son de poca accesibilidad, entre otras percepciones erróneas". También hizo hincapié, en que la CONAPESCA actualmente está ejecutando dos campañas de promoción nacionales y tres regionales en medios masivos de comunicación. Los productos mejicanos difundidos son principalmente de bajo costo al productor, de bajo precio al consumidor y suministro garantizado".

<sup>1</sup> INFOPECA, Noticias Comerciales, abril 20 2015 No. 07/15

## II. SITUACIÓN ACTUALIZADA AL 26 DE ABRIL DE 2015

La imagen del día 17/04/15 (Fig. 2) mostró condiciones homogéneas de temperatura en las aguas del Pacífico Centroamericano

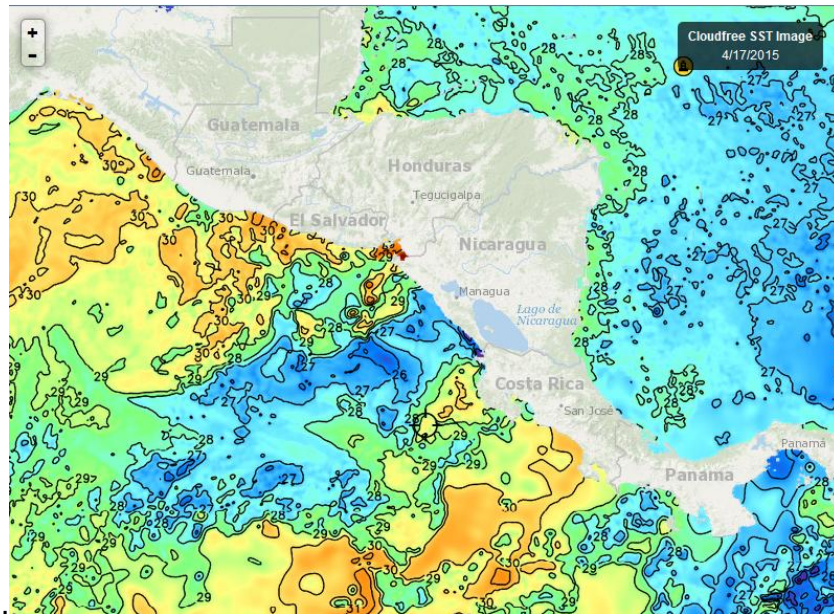


Fig. 1, Fuente: Fishtrack

La Fig. 2 que corresponde al día 25 de abril, del año en curso, muestra un fuerte calentamiento de las aguas superficiales del mar, pero se observan también los afloramientos de Papagayo y Golfo de Panamá fortalecidos.

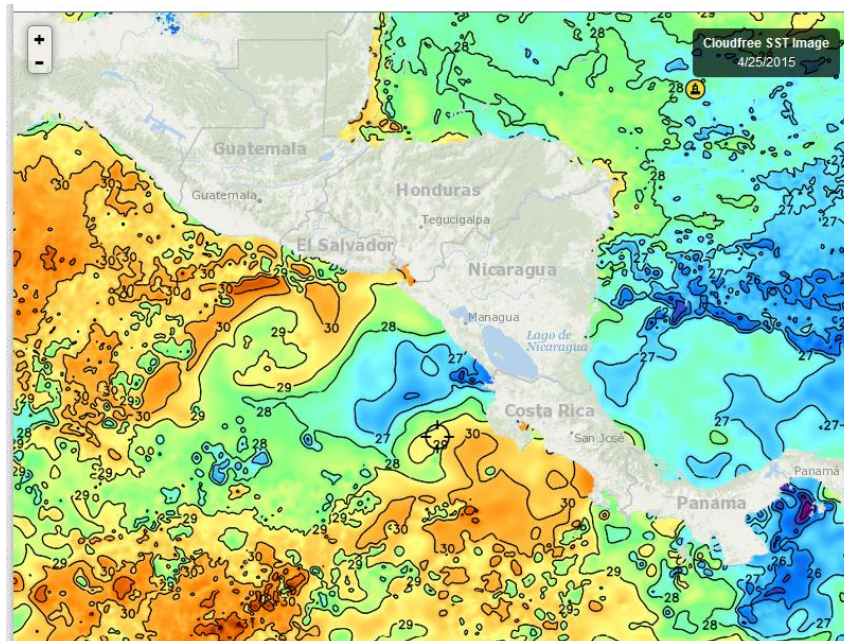


Fig. 2, Fuente: Fishtrack

La imagen del 25/04/15, (Fig.3), correspondiente a las aguas que rodean a República Dominicana, mantienen temperaturas superficiales del mar, predominantemente de 26 y 27 grados centígrados.

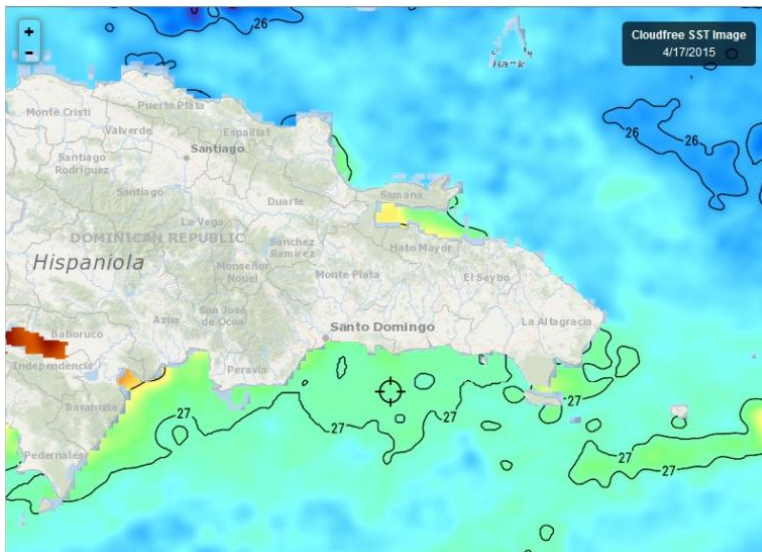
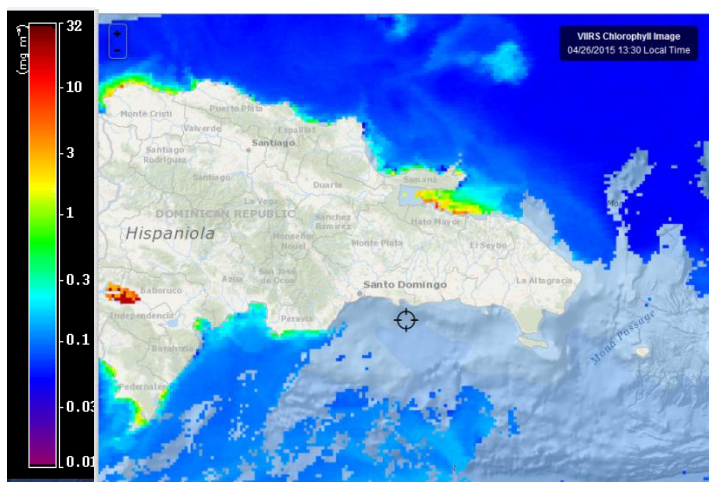


Fig. 3, Fuente: Fishtrack

## Clorofila

De la semana anterior no se cuenta con imágenes de clorofila en Centroamérica, al menos de la fuente habitual..



En República Dominicana, la Bahía de Samaná al igual que el lago Enriquillo son los únicos que muestran lecturas de clorofila (Fig. 4) del 26/04/2015

Fig. 4 Fuente Fishtrack

# Meteorología

- Belize<sup>2</sup>



## MARINE FORECAST FOR OFFSHORE WATERS OF BELIZE (Morning Edition)

**DATE:** MONDAY 27TH APRIL 2015

**TIME:** 5:30 AM

---

**SYNOPSIS:** SEASONABLY HOT AND DRY WEATHER CONDITIONS PREVAIL...

**ADVISORIES/WATCHES  
/WARNINGS:** \*NONE\*

---

**TODAY:** WINDS: E-SE 10-20 KT. ; SEAS: MODERATE.; WAVES: 4-6 FT.; SUNNY, HOT AND DRY.

**TONIGHT:** WINDS: E-SE 10-20 KT. ; SEAS: MODERATE. ; WAVES: 4-6 FT.; NO RAINFALL.

**TOMORROW:** WINDS: E-SE 10-20 KT.; SEAS: MODERATE.; WAVES: 4-6 FT.; SUNNY, HOT AND DRY.

---

**SEA SURFACE  
TEMPERATURE (°F):** 81

---

**MAXIMUM/MINIMUM  
TEMPERATURES (°F):** 92 / 80

---

**TIDES:**                    **LOW:** 11:40 AM                    **HIGH:** 5:05 PM  
                                 **LOW:** 12:18 AM (TUES.)                    **HIGH:** 6:46 AM (TUES.)

---

**SUNRISE:** 5:29 AM                    **MOONRISE:** 1:12 PM  
**SUNSET:** 6:12 PM                    **MOONSET:** 1:54 AM (TUES.)

---

**OUTLOOK:** TUESDAY NIGHT:-WINDS: EAST 5-15 KT.; SEAS: CHOPPY-MODERATE.; WAVES: 3-5 FT.; NO RAINFALL.

**FORECASTER:** Wellington

---

<sup>22</sup> <http://www.hydromet.gov.bz/forecast/marine-forecast-morning>

- **Costa Rica**<sup>3</sup>

Región	Martes 28 de abril.	Miércoles 29 de abril.	jueves 30 de abril.	Viernes 1 de mayo.	Sábado 2 de mayo
<b>Pacífico Norte</b>	<b>am:</b> Nubosidad parcial. <b>pm:</b> Nubosidad de poca a parcial con aguaceros en la península	<b>am:</b> Soleado; <b>pm:</b> Nubosidad parcial con chubasco	<b>am:</b> Nubosidad parcial; <b>pm:</b> De parcialmente nublado a nublado con chubascos	<b>am:</b> parcialmente nublado. <b>pm:</b> nublado con aguaceros y tormenta eléctrica	<b>am:</b> parcialmente nublado. <b>pm:</b> nublado con aguaceros y tormenta eléctrica
<b>Pacífico Central</b>	<b>am:</b> Nubosidad parcial. <b>pm:</b> Nubosidad de poca a parcial con aguaceros	<b>am:</b> Nubosidad parcial; <b>pm:</b> Nublado con lluvias y aguaceros con tormenta eléctrica	<b>am:</b> Parcialmente nublado; <b>pm:</b> Nublado con lluvias y aguaceros con tormenta eléctrica	<b>am:</b> parcialmente nublado. <b>pm:</b> parcialmente nublado a nublado con aguaceros y tormenta eléctrica	<b>am:</b> parcialmente nublado. <b>pm:</b> nublado con aguaceros y tormenta eléctrica
<b>Pacífico Sur</b>	<b>am:</b> Nubosidad parcial. <b>pm:</b> Nubosidad de poca a parcial con aguaceros	<b>am:</b> Nubosidad parcial; <b>pm:</b> Nublado con lluvias y aguaceros con tormenta eléctrica	<b>am:</b> Parcialmente nublado; <b>pm:</b> Nublado con lluvias y aguaceros con tormenta eléctrica	<b>am:</b> parcialmente nublado. <b>pm:</b> parcialmente nublado a nublado con aguaceros aislados	<b>am:</b> parcialmente nublado. <b>pm:</b> nublado con aguaceros y tormenta eléctrica
<b>Caribe Norte</b>	<b>am:</b> Nubosidad parcial. <b>pm:</b> Nubosidad de poca a parcial	<b>am:</b> Nubosidad parcial, <b>pm:</b> Parcialmente nublado con lluvias en las montañas	<b>am:</b> Nubosidad parcial; <b>pm:</b> Parcialmente nublado, posible lluvia en las montañas	<b>am:</b> poco nublado. <b>pm:</b> parcialmente nublado	<b>am:</b> nublado. <b>pm:</b> parcialmente nublado
<b>Caribe Sur.</b>	<b>am:</b> Nubosidad parcial <b>pm:</b> Nubosidad de poca a parcial	<b>am:</b> Parcialmente nublado; <b>pm:</b> Nubosidad parcial con lluvias en las zonas altas	<b>am:</b> Parcialmente nublado; <b>m:</b> Nubosidad parcial con posible lluvia en las zonas montañosas	<b>am:</b> poco nublado. <b>pm:</b> parcialmente nublado	<b>am:</b> entre parcial a nublado. <b>pm:</b> parcialmente nublado

- **El Salvador**<sup>4</sup>

**Para martes 28 abril de 2015:** durante el día se tendrá la influencia del Flujo del Este y Sureste del Caribe, el cual a partir de la noche se combinara con una Vaguada Pre- frontal o Frente frio, que se acerca a la Península de Yucatán y para miércoles estaría sobre Honduras y El Salvador, estos sistemas producirán algunas lluvias y tormentas débiles aisladas en la zona Norte del país. El ambiente continuara caluroso durante el día y la noche.

**Información Adicional:** El Frente Frio estará sobre Centroamérica generando sobre el territorio salvadoreño cielos nublados, lluvias y tormentas eléctricas de moderadas a fuertes con énfasis en zonas altas y montañosas en horas de la tarde y noche de miércoles y jueves.

<sup>3</sup> [http://www.imn.ac.cr/IMN/MainAdmin.aspx?\\_EVENTTARGET=PronosticoExtendido](http://www.imn.ac.cr/IMN/MainAdmin.aspx?_EVENTTARGET=PronosticoExtendido)

<sup>4</sup> Comunicaciones MARN ([Comunicaciones@marn.gob.sv](mailto:Comunicaciones@marn.gob.sv))

- **Honduras**



## **Predicción del tiempo extendido valida del 28 de abril Al 01 de mayo del 2015**

**Tiempo significativo:** se espera que para el día martes en horas de la tarde se genere una vaguada pre-frontal derivada de una baja presión localizada en el Golfo de Honduras, y que para el día miércoles por la noche se debilite y le dará paso a una cuña de alta presión la cual al encontrarse con aire cálido que se desplaza del sur y del Caribe habrá un suficiente potencial para organizar nubes convectivas, y se estima que estará haciendo efecto hasta el día sábado, las precipitaciones se harán notar a partir del martes por la tarde y en muchas regiones estas lluvias estarán acompañadas de actividad eléctrica. Habrá descenso de la temperatura ambiente a partir del día miércoles hasta el fin de semana. Con la presencia de las precipitaciones esperadas la capa de humo densa disminuirá considerablemente.

- **Nicaragua:**

### **INITER<sup>5</sup>: PRONÓSTICO DEL TIEMPO NACIONAL**

**Válido desde las 06:00 pm del día martes 28 de abril hasta las 06:00 am del miércoles 29 de abril de 2015.**



**LITORAL DEL CARIBE:** Parcialmente nublado.

**LITORAL DEL PACIFICO:** Nublado. Lluvias ligeras

**EN AMBOS LITORALES:** Visibilidad ilimitada, reducida en ocasiones a 3 millas. Viento variable con 05 a 10 nudos. Olas con altura entre 0.25 y 1.00 metros. Temperaturas mínimas: 24/26°C.

**LAGOS:** Poca nubosidad a medio nublado. Visibilidad ilimitada. Viento del Noreste/Este con 5 a 10 nudos. Olas con altura entre 0.25 y 0.75 metro. Temperaturas mínimas: 23/25°C.

---

<sup>5</sup> <http://www.ineter.gob.ni/>

- **República Dominicana**<sup>6</sup>



INFORME DEL TIEMPO PARA EL LUNES 27 DE ABRIL DE 2015 A LAS 6:00 P.M.

**Lunes 27 de abril del 2015 a las 6:00 p.m. válido hasta el miércoles 29 de abril del 2015 a las 6:00 p.m.**

### **TEMPERATURAS CALUROSAS Y CIELO MAYORMENTE DESPEJADO**

Para esta noche el cielo se presentara mayormente despejado y las condiciones del tiempo estarán caracterizadas por sensación de calor y ausencia de lluvias, solo algunos incrementos aislados de la nubosidad se podrán observar hacia los sistemas montañosos del país hasta las primeras horas de la noche.

Pocas precipitaciones y temperaturas calurosas será el patrón predominante en las condiciones del tiempo para las próximas 24 a 72 horas.

Por otro lado, debido a las altas temperaturas que se estarán sintiendo, La Oficina Nacional de Meteorología (**ONAMET**), le exhorta a la ciudadanía no exponerse directamente a los rayos solares desde las 11:00 de la mañana hasta las 4:00 de la tarde y vestir ropas ligeras, preferiblemente de colores claros, así como, ingerir suficiente líquidos. También se le recomienda, hacer uso racional del agua en todo el país por el marcado déficit pluviométrico.

**Distrito Nacional.** Nubosidad aislada.

**Santo Domingo Norte.** Despejado.

**Santo Domingo Oeste.** Mayormente despejado.

**Santo Domingo Este.** Nubes aisladas.

**El Gran Santo Domingo.** La temperatura máxima estará entre 31°C y 33°C y la mínima entre 21°C y 23°C.

**Resumen. Cielo mayormente despejado y escasas probabilidades de lluvias.**

### **PRONOSTICO EXTENDIDO**

**Esta noche:** Cielo generalmente poco nuboso en las mayorías de las provincias. No se prevé que ocurran precipitaciones.

**Martes.** Continuaremos con una atmósfera con poco contenido de humedad. Temperaturas calurosas.

**Santo Domingo y sus municipios.** Nubes dispersas.

**Distrito Nacional.** Nubes dispersas.

**Miércoles.** Continuaremos con bajo contenido de humedad sobre el país. Temperaturas calurosas.

**Santo Domingo y sus municipios.** Nubes dispersas.

<sup>6</sup> <http://www.onamet.gov.do/pronostico.php?s=pg>

*Distrito Nacional. Nubes dispersas.*

### III. IMPACTOS SOBRE LA PESCA Y LA ACUICULTURA

#### Pesca

El reporte de la pesca deportiva de Guatemala del día 27 de abril<sup>7</sup> indica la liberación de 28 peces vela de 45 piques.

En los mercados del Pacífico del norte de Centroamérica, ha caído el abastecimiento de pescado. Generalmente las especies que se ofertan son costeras y demersales (viven en áreas próximas al fondo del mar)

#### Acuicultura

Se han realizado consultas a los productores de tilapia sobre el impacto de las temperaturas que actualmente se observan en Centroamérica en su producción. Sin embargo hasta el momento no hay reportes de algún tipo de afectación atribuible a la temperatura. Las aguas cálidas favorecen el crecimiento de estos peces.

### IV. INVITACION

La región esta próxima a recibir las primeras lluvias de la temporada (sin que aun signifique el establecimiento del invierno); algunas de estas lluvias pueden ser costeras, intensas y de corta duración. Se solicita que los colaboradores del CLIMAPESCA comenten algún indicio de presencia de marea roja (Floraciones Algales Nocivas).

---

<sup>7</sup> <http://www.casaviejalodge.com/>